

Bedienung der Daitem D22 - Einbruchmeldeanlage

Bedienung an der Code-Einrichtung

Zwei Arten der Bedienung sind möglich

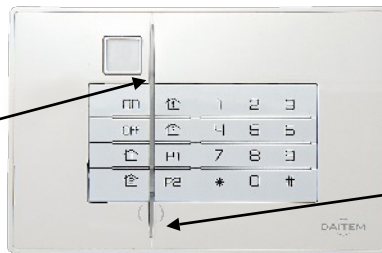
Bedienung mit Geheimcode:

Tippen Sie Ihren Geheimcode mit Hilfe der Zahlentasten ein. Ist der Code richtig, so leuchtet die LED-Anzeige grün. Ist der Code falsch, so leuchtet die Anzeige rot. Nun können Sie die Befehlstasten bedienen. Drücken Sie z.B. Die Taste ON, so bestätigt die Code-Einrichtung sprachlich den Befehl.

Bedienung mit Transponder:

In diesem Fall betätigen Sie erst eine Befehlstaste, z.B. OFF. Nun blinkt die Code-Einrichtung weiß. Genau an diese Stelle halten Sie dann Ihren Transponder. Die Code-Einrichtung antwortet mit der Bestätigung des Befehles.

LED-Leiste wird grün,
wenn Geheimcode richtig.



Hier den Transponder nahe halten,
wenn die LED weiß blinkt

Bedienung durch Handsender

Achtung!

Taste P2 ist Notruf (Überfall)

Wird die Taste für etwa 1 Sekunde gedrückt, so gehen alle Sirenen an und ein Notruf abgesetzt.



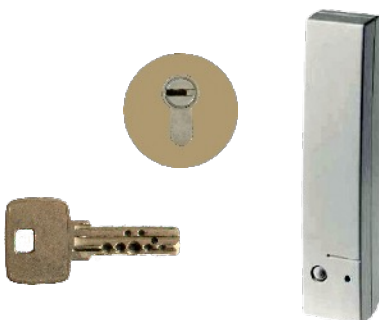
LED = orange
Sie haben keine Verbindung zur Zentrale,
anderen Standpunkt wählen.

LED = rot
Die Alarmanlage ist scharfgeschaltet.

LED = grün
Die Alarmanlage ist unscharf geschaltet.

ON = Alles EIN P1 = Außenhaut EIN
OFF = Alles AUS P2 = Notruf

Bedienung durch Schloss-sender



Sie schließen einfach Ihre Tür zweimal zu und automatisch wird Ihre Alarmanlage scharfgeschaltet.
Bei einmaligem zuschließen erfolgt keine Reaktion.

Schließen Sie Ihre Tür auf, so wird die Alarmanlage automatisch wieder abgeschaltet.

Sie können auch nur die Außenhaut scharfschalten, indem Sie zweimal die Taste des Schlossenders drücken, bis die LED grün leuchtet, und dann zweimal zuschließen.

Zugangszeit

Ihre Zugangszeit beträgt **20 Sekunden**, d.h. nach Auslösung eines Alarmes z.B. durch versehentliches Öffnen eines Fensters können Sie innerhalb 20 Sekunden die Alarmanlage deaktivieren ohne Einbruchalarm auszulösen.

Auch wenn Ihre Code-Einrichtung innerhalb eines überwachten Bereiches montiert ist und sie einen Alarm durch öffnen der Eingangstür auslösen bleiben die Zugangszeit zum deaktivieren des Systems.

Ausgangszeit

Ihre Ausgangszeit beträgt **30 Sekunden**, d.h. nach Scharfschalten des Systems verbleiben Ihnen 30 Sekunden um die letzte Tür zu schließen und das System endgültig scharfgeschaltet wird.

Sollte ein Fenster offen sein, so meldet die Code-Einrichtung: „*Ausgang offen*“, und die Zentrale: „*Ausgang X offen*“.

Nun sollte das Fenster innerhalb der Ausgangsverzögerungszeit geschlossen werden.

Bleibt das Fenster weiterhin offen, so wird das System scharfgeschaltet und der Fensterkontakt wird deaktiviert, d.h. dieses Fenster bleibt unüberwacht.

Die Code-Einrichtung meldet: „*Ausgang abgeschaltet*“





Die Zentrale meldet: „*Ausgang X abgeschaltet*“

Zugangscode ändern

Das Ändern des Zugangscode Ihrer Code-Einrichtung können Sie von Zeit zu Zeit selbst vornehmen. Es ist jedoch wichtig, dass Sie den Zugangscode nicht vergessen, ein vergessener Zugangscode kann nicht wiederhergestellt werden.



Ihre persönliche Tastenbelegung

ON		1	2	3
OFF		4	5	6
	P1	7	8	9
	P2	*	0	#

ON	Alles EIN
OFF	Alles AUS
	Teil 1 EIN
	Teil 2 EIN
	Anwesenheit
	Abfrage des Systemzustandes
P1	Nicht belegt
P2	Nicht belegt